

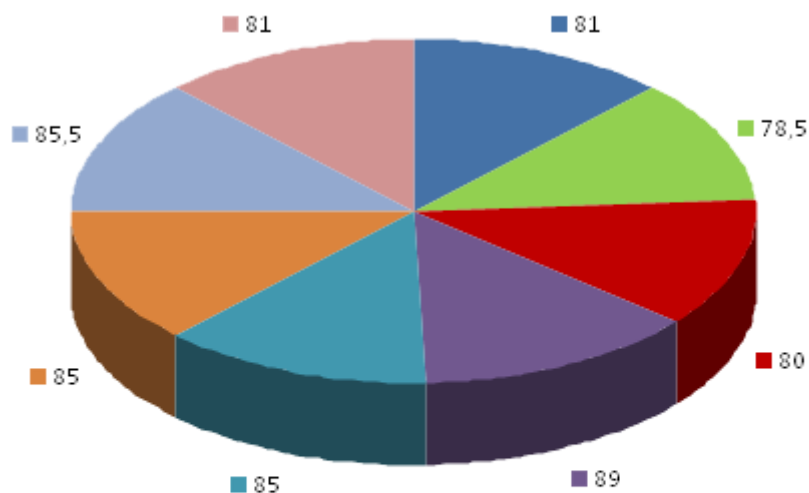
Рейтинги подведомственных учреждений на отчетный период

Итоги рейтингования подведомственных учреждений (учреждения со стационарными отделениями)

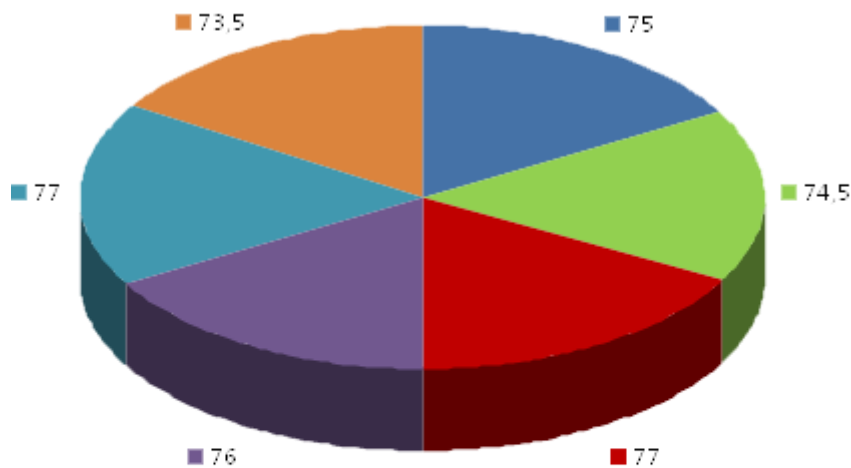
место	учреждение
1 место	ГКУ «Комплексный центр социального обслуживания населения в городе Баксане»
2 место	ГКУ «Республиканский геронтологический реабилитационный центр»
3 место	ГКУ «Комплексный центр социального обслуживания населения в Зольском муниципальном районе»

Итоги рейтингования подведомственных учреждений (учреждения без стационарного отделения)

место	учреждение
1 место	ГКУ «Комплексный центр социального обслуживания населения в городе Прохладном»
1 место	ГКУ «Комплексный центр социального обслуживания населения в Урванском муниципальном районе»
2 место	ГКУ «Центр социального обслуживания населения по городскому округу Нальчик»



- ГКУ "Республиканский центр социальной помощи семье и детям"
- ГКУ "РСРЦДН "Намыс"
- ГКУ "Специальный дом для одиноких престарелых"
- ГКУ "КЦСОН в г. Баксане"
- ГКУ "КЦСОН в Прохладненском муниципальном районе"
- ГКУ "КЦСОН в Майском муниципальном районе"
- ГКУ "КЦСОН в Зольском муниципальном районе"
- ГКУ "КЦСОН в Черекском муниципальном районе"



- КЦСОН в Лескенском муниципальном районе
- КЦСОН в Баксанском муниципальном районе
- КЦСОН в г. Прохладном
- ГКУ «Центр социального обслуживания населения по г.о.Нальчик»
- КЦСОН в Урванском муниципальном районе
- КЦСОН в Чегемском муниципальном районе